



zum Verkauf, Doppelhaushälfte in Spandau/Haselhorst, Wasser rundum, viel Platz

Scout-ID: 75670426 Objekt-Nr.:
20140720_ruppiner-see-str.76
<http://www.immobilienscout24.de/75670426>



Adresse

Ruppiner-See-Str. 76
13599 Berlin , Haselhorst (Spandau)

Anbieter

Herr Günter Kerzinger
Kerzinger - Immobilien und Anlagen
Kohlfurter Straße 1
10999 Berlin
Tel.: 030 61289901
Mobil: 0162 3058260
www.immokerzinger.de



Kundenbewertungen:
4,2 Sterne

Meine Notiz!

Objektdetails

[- Ausblenden](#)

Kaufpreis: 400.000,00 EUR

Zimmer: 5,00

Wohnfläche ca.: 138,00 m²

Grundstücksfläche ca.: 272,00 m²

Hauptkriterien

Haustyp: Doppelhaushälfte

Nutzfläche ca.: 60 m²

Etagenanzahl: 2

Badezimmer: 2

Gäste-WC: ✓

Keller: ✓

Garage/ Stellplatz: Außenstellplatz

Anzahl Garage/ Stellplatz: 2

Bezugsfrei ab: nach Absprache

Kosten

Kaufpreis: 400.000,00 EUR

Provision für Käufer: 7,14 % inkl. Mehrwertsteuer

Bausubstanz

Baujahr: 2004

Objektzustand: Gepflegt

Heizungsart: Zentralheizung

Wesentliche Energieträger: Gas

Energieausweis: liegt noch nicht vor

Objektbeschreibung

Reihenhaus mit viel Platz für die ganze Familie, kinderfreundlich. Über das Treppenhaus sind alle Räume direkt zu erreichen.

+ im EG:

Wohnzimmer, Süd-Terrasse mit elektr. Markise, Garten, Küche, WC, großer Geräteschuppen an den 2 Außenstellplätzen

+ im 1. OG:

2 Zi, Bad mit WC und Duschwanne

+ im Dachgeschoss keine Schrägen:

Bad mit WC und Dusche, WC, 2 Zimmer, Süd-Terrasse

+ im UG:

Waschraum mit Dusche und WC, Vorratsraum, großes Bürozimmer bzw. Hobbyraum

Mit eigener Terrasse und eigenem Garten, angenehme Nachbarn.

Der Flughafen Tegel ist unweit, die Flugzeuge sind deutlich zu hören.

Stromkosten ca. 100,- €

Wasserkosten ca. 75,- €

Gas für Heizung und Warmwasser ca. 195,- €

Ausstattung

+ 2 Tageslichtbäder

+ gespachtelte Wände, keine Tapeten

+ Marken-Einbauküche von Leicht mit Granitplatte und Siemens-

Geräten.

Geschirrspülmasch., Spüle, E-Herd, Kühl-Gefrier-Kombi,
Mikrowelle, Abzughaube
+ überall Fliesenboden
+ Isolierfenster
+ Terrasse und Gartennutzung
+ im EG mit Rolläden, oben Rollos
+ Gaszentralheizung mit Warmwasseraufbereitung,
Fußbodenheizung

Lage

Umgeben von Wasser und Grün in Berlin Spandau, Ortsteil
Haselhorst, nahe der Havel und des Tegeler Sees.
Hier kann man wunderbar Wandern, Baden, Rad fahren
(Europaradweg).
Nur 3 min. Fußweg zur Havel und zum Tegeler See, sowie 5 min
zum Spandauer Forst.

Alles, was Sie zum Leben brauchen, finden Sie in der nahen
Umgebung.

+ Spiel- und Bolzplätze fußläufig
+ Supermärkte
+ Kita Haveleck nebenan, Grundschulen zu Fuß, weiterführende
Schulen in der Umgebung

+ historische Festung Zitadelle Spandau 3,9 km entfernt
+ Altstadt Spandau 4,5 km
+ ICE-SBhf-Spandau 5,3 km entfernt

+ Busse ca. 3 min zu Fuß:
Linien 236, 139, Nachtbus

Sonstiges

Näheres gerne auf Anfrage.

KERZINGER - IMMOBILIEN UND ANLAGEN
Kohlfurter Straße 1
10999 Berlin
Tel 030 612 899 01
Mobil 0162 30 582 60
info@immokerzinger.de
www.immokerzinger.de
Günter Kerzinger
Immobilienfachwirt (IHK), Maurer (IHK)

Bilder

[Ausblenden](#)



vorderseite



rückseite



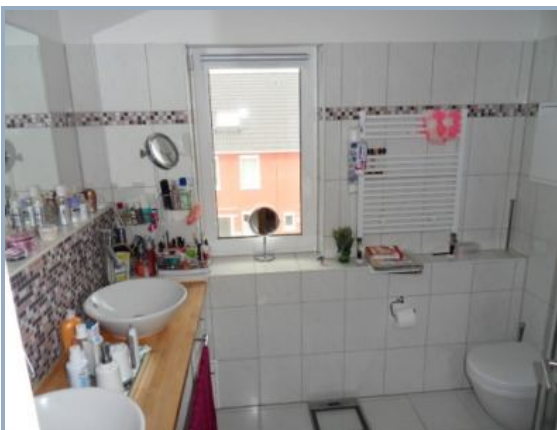
zimmer 1, wohnzimmer eg



küche eg



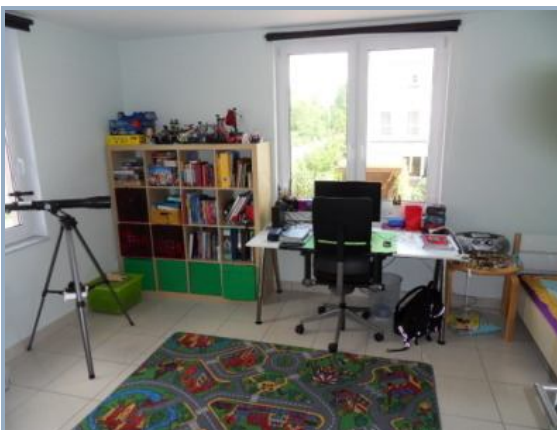
bad, og 1



bad, og 2



terrasse, og 2



zimmer 2, og 1



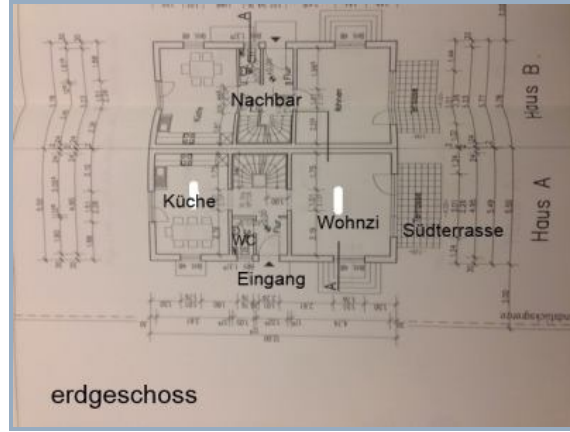
zimmer 3, og 1



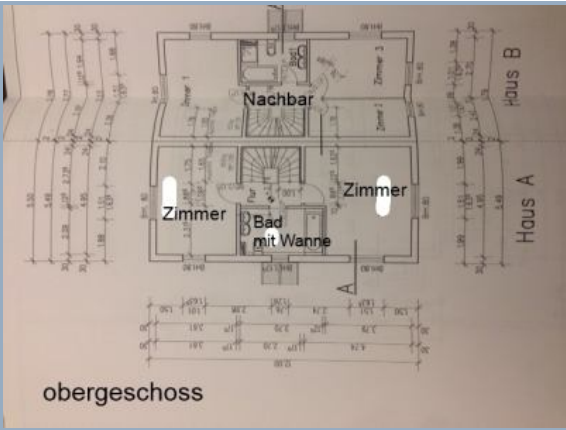
zimmer 4, og 2



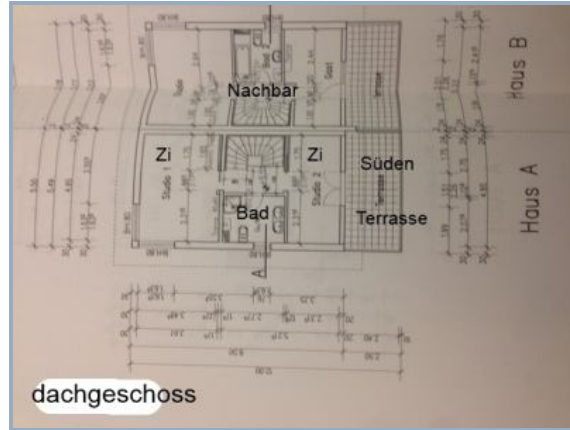
zimmer 5, og 2



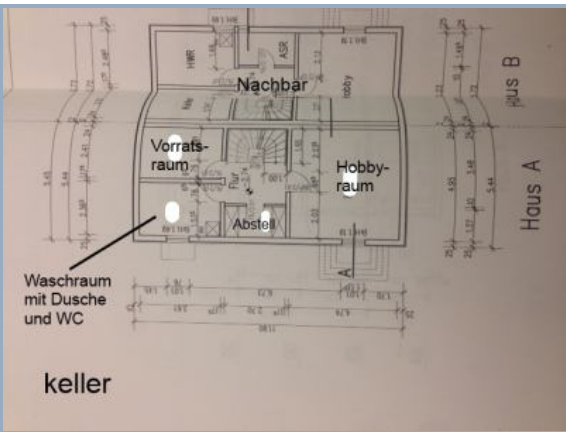
erdgeschoss



obergeschoss



dachgeschoss



keller

Karte

[Ausblenden](#)

